

POMŮŽEME VÁM S ROVNOVÁHOU V RODINĚ



Evropská unie
Evropský sociální fond
Operační program Zaměstnanost



Individuální program

RODINNÉ TERAPIE VZTAHOVÉ VAZBY

Vztahová vazba je vrozený systém fungování mozku, díky němuž dítě přirozeně vyhledává blízkost a pocit bezpečí. Zdravá bezpečná vztahová vazba umožňuje s blízkými komunikovat a je jí přisuzována protektivní funkce nutná pro vývojový proces dítěte, díky které dosáhne psychické stability (resilience). Jestliže dítě nemá příležitost navázat vztah blízkosti nebo je tato potřeba narušena, může tato zkušenost vést k řadě psychologických, behaviorálních a psychosomatických problémů, které se objevují v průběhu života. Symptomy poruchy citového pouta jsou různé a mohou se projevit např. jako nadměrná aktivita, závislosti, porucha pozornosti, obtíže v adaptaci na změny, s regulací emocí ad. Terapie vztahové vazby pomáhá znovunalezt pocit bezpečí ve vztahu dítě a rodič.

SENZORICKÉ TERAPIE

Senzorická integrace se snaží dát rámec našemu chování a popisuje, jak nervový systém zpracovává smyslové informace a integruje je, abychom je mohli použít pro smysluplné chování. Každý člověk má svá smyslová specifika, například pokud jde o vyšší citlivost na některé smyslové podněty, vnímání některých podnětů jako nepříjemných, nebo naopak jako velmi příjemných a má velký vliv na schopnost pozornosti a učení i na náš způsob vztahování se k sobě, k druhým, k prostředí. Pokud však tyto rozdíly zasahují do každodenního života, ztěžují člověku fungování a způsobují potíže se sebevnímáním, schopností regulovat emoce, s učením nebo chováním, pak můžeme uvažovat, že jde o dysfunkci smyslové integrace nebo poruchu smyslového zpracování.

SENZORICKÁ INTEGRACE

Je jeden z přístupů evidence based užívaných v rehabilitaci u dětí. Pomáhá optimalizovat zpracování smyslových vjemů. Hraje důležitou roli v oblasti pozornosti a sebekontroly. Integrace smyslových vjemů a rozvoj vedení smyslových drah je zcela zásadní pro zdravý vývoj dítěte.

TRANZITNÍ PÉČE

- Služba zdravotně-sociálního doprovázení dítěte při přechodu z péče do péče**, která napomáhá:
 - naplňovat základní práva dítěte dle Úmluvy o právech dítěte,
 - regulovat stres způsobený náročnými změnami prostředí a jeho blízkého okolí,
 - předcházet dalším traumatům způsobeným neošetřenými přechody.
- Služba provázení dítěte a rodiny ve změně**, které napomáhá:
 - posílit celkovou stabilitu rodin a vzájemných vztahů,
 - rozvíjet rodičovské kompetence,
 - předcházet sociálně-patologickým jevům ve společnosti a rodině.

Komu je tranzitní péče určena?

1. Doprovázení při přechodech z péče do péče

- dětem, které prošly ztrátou či traumatem z odloučení od svých biologických rodin,
- ohroženým dětem, které „putují v systému péče o ohrožené dítě“ a mění často prostředí,
- biologickým a náhradním rodinám, které o tyto děti pečující.

2. Provázení ve změně

- dětem a jejich rodičům, které procházejí náročnou životní změnou (rozvod, změna školy, vážná nemoc, smrt v rodině apod.),
- rodičům a dalším pečujícím osobám, které chtějí posílit bezpečné vztahy v rodině,
- dětem s poruchou citové vazby.

Skupinové programy

DÍTĚ V ROVNOVÁŽE

Náplní a smyslem tohoto programu je hravou formou podporovat odolnost dítěte vůči změnám (jako je například stěhování, rozvod, změna školy, ztráta v rodině) a provést je jimi.

V průběhu jednotlivých setkání se s dětmi dotkneme různých témat změn a emocí, se kterými se děti v životě mohou setkat. I forma je přizpůsobena každému dětskému tématu vnímání světa.

Využíváme sensorických a pohybových zážitků, které umí snížit stres a napětí a zvýšit pocit bezpečí.

Komu je program určen? – dětem ve věku 3–5 let a 5–12 let, komplexní program je vytvořen pro dítě vždy individuálně. Na základě mapovacích setkání a individuálního plánu rozdělen do programu

- a)** individuálního provázení,
- b)** skupinového programu,
- c)** kombinované formy.

Kde? – Šafránový domek, Na Farkách 92N, Praha 7

RODIČ V ROVNOVÁŽE / RODINA V ROVNOVÁŽE

Program nabízí bezpečné prostředí pro děti a rodiče pro objevování cest k samoregulaci sebe a koregulaci se svými dětmi. Přináší praktické nástroje a postupy týkající se identifikace potenciálních stresorů a konkrétních metod vedoucích k rovnováze.

Odhalením skrytých stresorů a osvojením návyků samoregulace podporujeme v tvorbě bezpečné vztahové vazby v rodině.

Komu je program určen? – rodičům, kteří touží po snížení rodičovského stresu, rodičům v očekávání narození dítěte či čekatelům v NRP.

Kde? – Šafránový domek, Na Farkách 92N, Praha 7

TÁHNEME ZA JEDEN PROVAZ

Podpůrný program pro děti a rodiny procházející náročnou životní změnou spojenou se závažným zdravotním onemocněním, či znevýhodněním člena rodiny.

Náplní a smysl tohoto programu je hravou formou podporovat psychické zdraví dítěte, regulovat stres ze změny životního stylu, prostředí a sociálního pole. Podpořit dítě a rodinu v náročné životní situaci.

V průběhu jednotlivých setkání se hravou formou vydáme na dobrodružnou plavbu do bezpečného přístavu v různých tématech změn, se kterými se děti setkávají. Téma i forma jsou přizpůsobeny vývojovým potřebám dětí, které se v tomto věku soustředí na vytváření a sdílení vazeb a vztahů s vrstevníky. Díky spojení s vrstevníky, se kterými v programu děti mohou „plout do různých míst“, získávají podporu a jistotu na svých dalších individuálních cestách. Rodičům je nabídnuto provázení na ostrově bezpečí, stejně tak i sourozencům těchto dětí. Mohou zde nabírat síly jak v individuálním provázení, tak v podpůrných skupinách.

Komu je program určen? – děti a rodiny se zkušeností s vážným onemocněním člena rodiny, sourozenci dětí se speciálními potřebami, nebo se zkušeností z NRP

Kde? – Šafránový domek, Na Farkách 92N, Praha 7, nebo ONLINE na předem domluvené platformě

ŠAFRÁNKŮV CHAT PRO DĚTI

www.safrandetem.cz

INSPIRACE, TIPY A ONLINE PROGRAMY PRO DĚTI

www.protkavani.cz

MŮŽETE NÁS TAKÉ NAVŠTÍVIT OSOBNĚ

Šafránový domek

Na Farkách 92

171 00, Praha 7

www.safranovydomek.cz

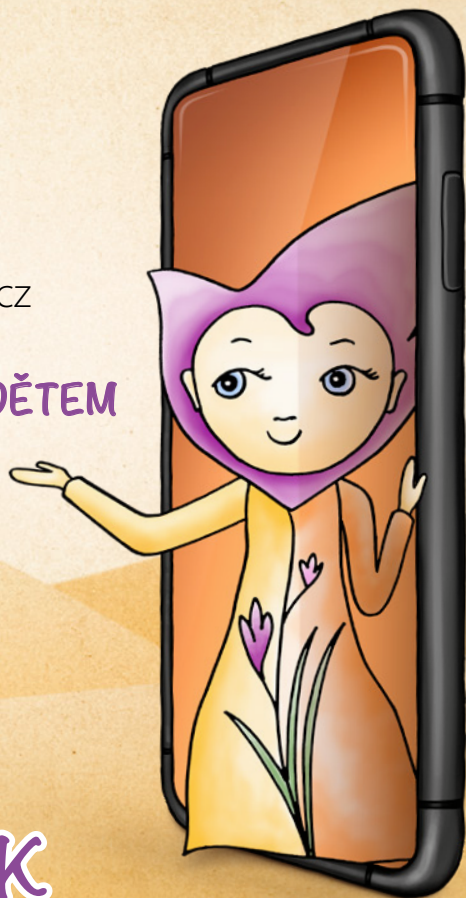
APLIKACE ŠAFRÁN DĚTEM



Stáhnout v
App Store



NYNĚ NA
Google Play



ŠAFRÁNEK JE ONLINE